

Ερευνα Διαπίστωσης Μορφωτικού Επιπέδου (1930 – 1973)

Από τις μαθήτριες της Α1 Γυμνασίου

Παναγιωτίδου Μαρίνα

Κουτσουρνά Ιφιγένεια

Μαρκοπούλου Δάφνη

Ερωτηματολόγιο διαπίστωσης μορφωτικού επιπέδου (1930- 1973)

Άνδρας Γυναίκα

1) Τι ηλικία είστε ;

40 – 60

60 και άνω

2) Που ζούσατε;

Χωριό

Πόλη

3) Ποιο είναι το μορφωτικό σας επίπεδο;

Φοίτηση στο Δημοτικό

Φοίτηση στο Γυμνάσιο

Φοίτηση στο Λύκειο

Φοίτηση στο Πανεπιστήμιο

Καμία φοίτηση

4) Για ποιους λόγους σταματήσατε το σχολείο;

Για να βοηθήσετε τους γονείς σας σε εργασίες

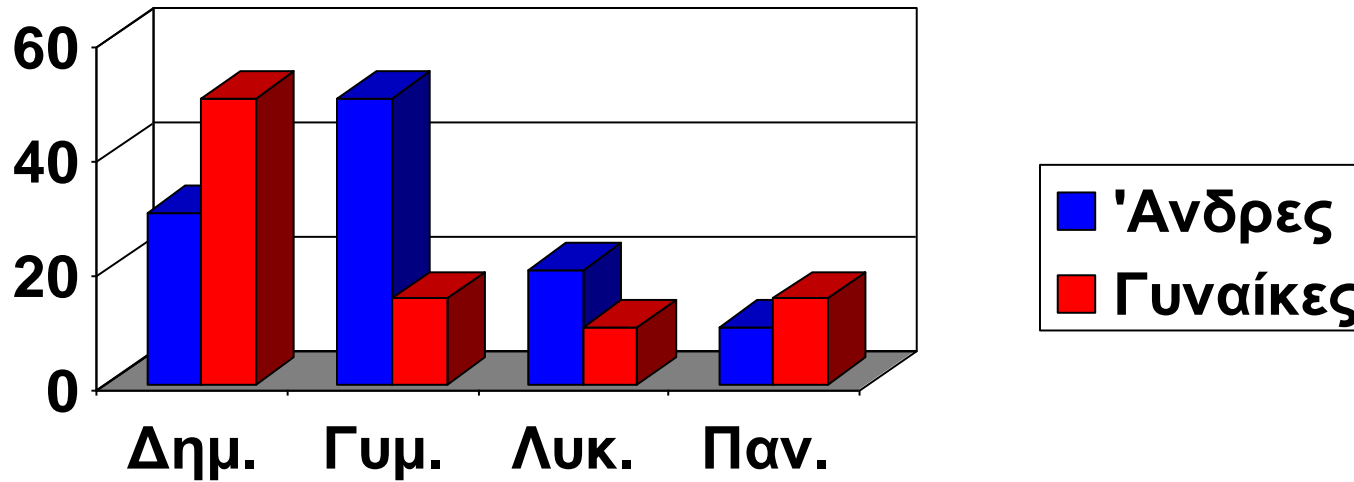
Για οικονομικούς λόγους

Λόγω έλλειψης εκπαιδευτικών υποδομών

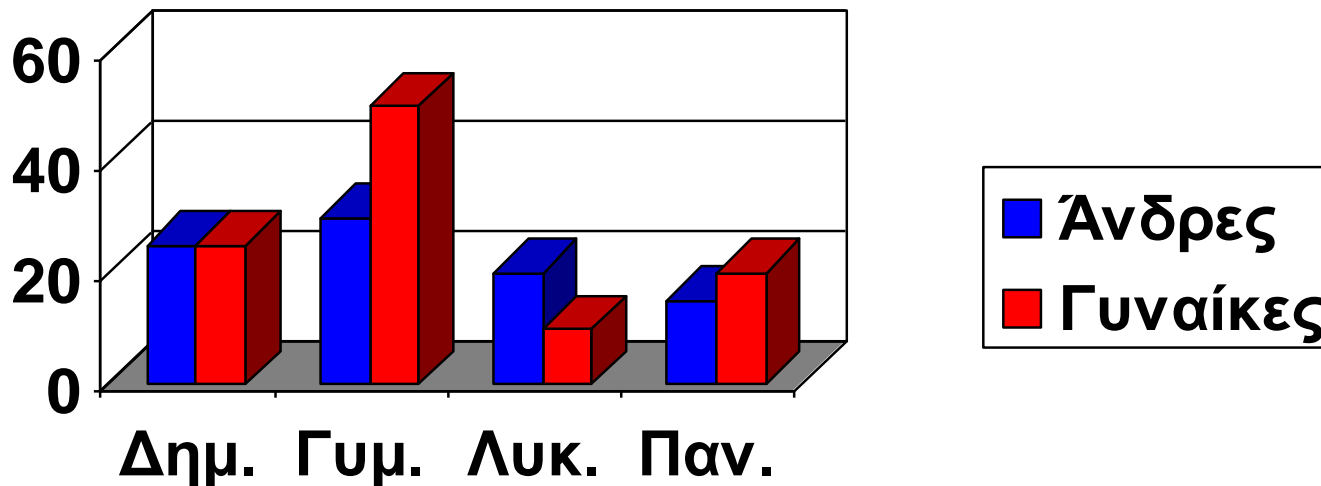
Λόγω κακών επιρροών

Λόγω γάμου

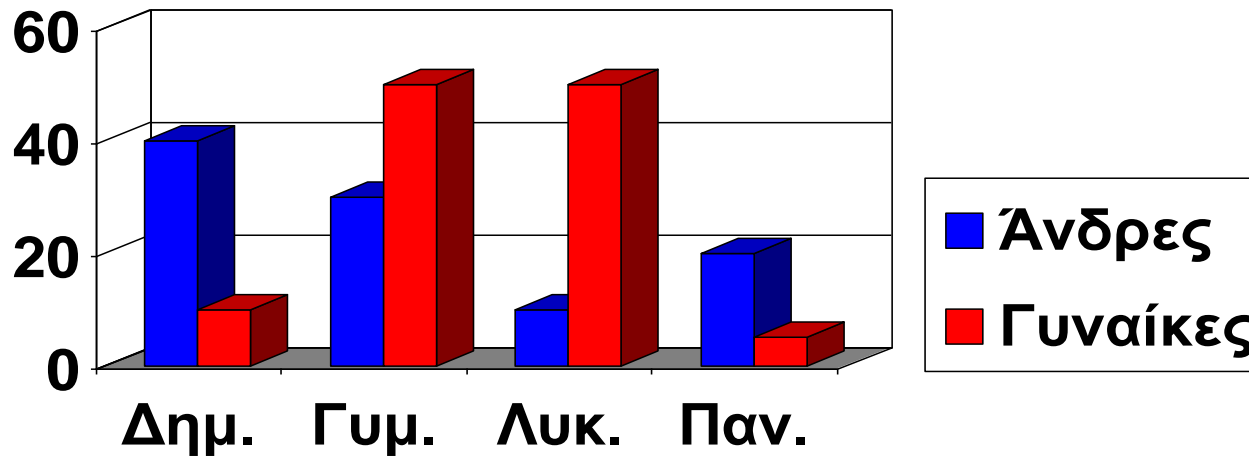
ΑΤΟΜΑ 60 ΕΤΩΝ ΚΑΙ ΑΝΩ ΠΟΥ ΖΟΥΝ ΣΕ ΧΩΡΙΟ



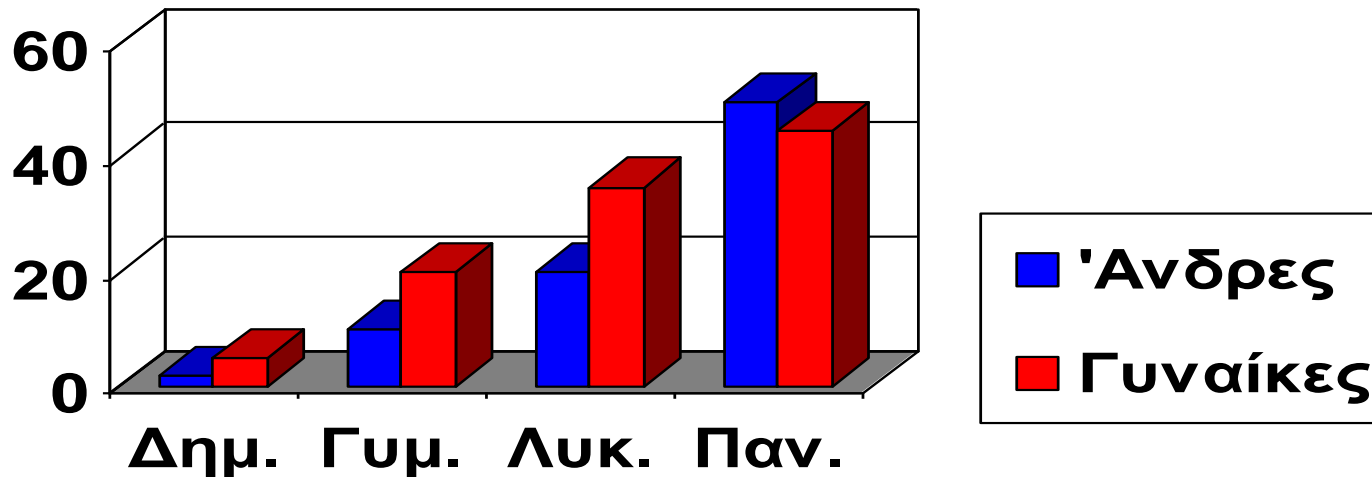
ΑΤΟΜΑ 60 ΕΤΩΝ ΚΑΙ ΑΝΩ ΠΟΥ ΖΟΥΝ ΣΕ ΠΟΛΗ



ΑΤΟΜΑ 40-60 ΕΤΩΝ ΠΟΥ ΖΟΥΝ ΣΕ ΧΩΡΙΟ



ΑΤΟΜΑ 40-60 ΕΤΩΝ ΖΟΥΝ ΣΕ ΠΟΛΗ



ΣΥΜΠΕΡΑΣΜΑΤΑ ΕΡΕΥΝΑΣ

- Τα άτομα ηλικίας 60 ετών και άνω, παρατηρούμε πως και στα χωριά αλλά και στις πόλεις , έχουν μειωμένα ποσοστά ανώτατης εκπαίδευσης. Συγκεκριμένα οι γυναίκες που πέρασαν τα μαθητικά τους χρόνια στα χωριά διακόπτουν την εκπαίδευση τους στο δημοτικό, ενώ στις πόλεις , στο Γυμνάσιο.
- Σύμφωνα με την έρευνα μας οι μαθητές εκείνης της εποχής σταματούν το σχολείο κυρίως , εξαιτίας οικονομικών δυσχερειών , ενώ αυξημένα είναι και τα ποσοστά κυρίως στα χωριά , λόγω εξυπηρέτησης των οικονομικών συμφερόντων της οικογένειας.
- Ακόμα τα κορίτσια , ειδικότερα της πόλης , αφήνουν τον εκπαιδευτικό τομέα και στρέφονται προς το γάμο.
- Στα χωριά βλέπουμε ότι στις ηλικίες 40-60 ετών τα αγόρια επιλέγουν να μην συνεχίσουν τη μαθητική τους πορεία στο Γυμνάσιο και στο Λύκειο , κυρίως , λόγω κακών επιρροών αλλά και γάμου . Στις πόλεις τα ποσοστά μαθησιακής εκπαίδευσης είναι αυξημένα και στα αγόρια και στα κορίτσια.